

BERICHT OVER HET TWEEDE KWARTAAL 2024

Rendement:

In Q2 konden de meeste aandelenbeurzen de stijging van Q1 voortzetten, al was het met kleinere percentages. De Eurostoxx 600 sloot de 1^{ste} jaarhelft af met 9,4 % winst. In Duitsland steeg de DAX met 8,8 % terwijl de Nederlandse AEX met een plus van 18,0 % sterk blijft presteren.

De Britse smallcap index kon eindelijk een kwartaal met winst afsluiten en steeg 4,7 % sinds eind december 2023. Het Britse pond kon over dezelfde periode 2,3 % aansterken t.o.v. de euro.

De intrinsieke waarde (I.W.) van Janbelco BV werd eind juni 2024 berekend op € 131 per aandeel. Dat is een nieuwe hoogste stand en een winst van 11,2 % sinds begin dit jaar.

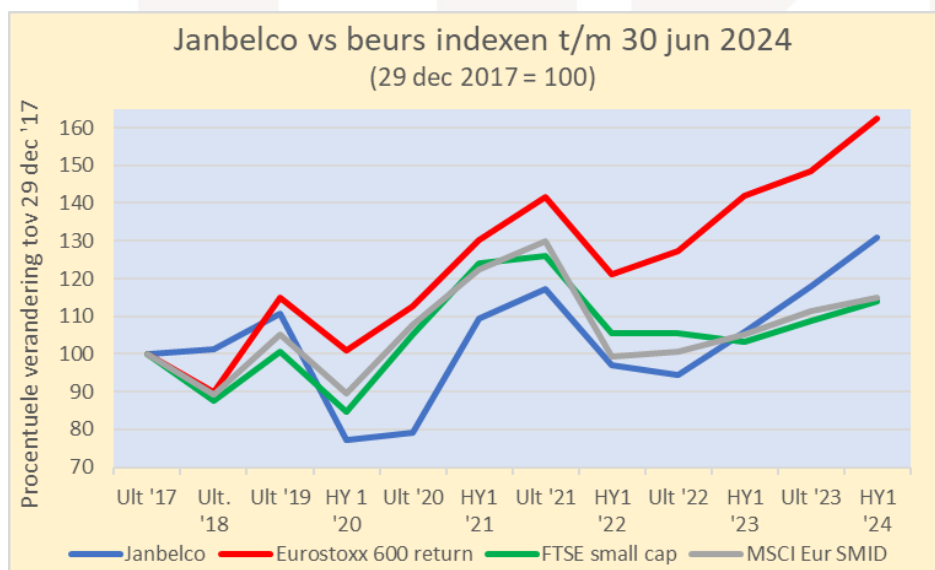
Het fondsvermogen per 30 juni 2024 bedroeg € 1,98 miljoen, waarbij voor een bedrag groot € 2,10 miljoen was belegd in 31 participaties. De overlopende posten minus kaspositie bedroegen 6 % van het fondsvermogen.

De intrinsieke waarde per aandeel, het fondsvermogen en het aantal uitstaande aandelen per 30 juni 2024 zijn als volgt:

Intrinsieke waarde per gewoon aandeel	€ 131,02
Fondsvermogen (x 1 mln)	€ 1,98
Aantal uitstaande gewone aandelen	15.107
Aantal uitstaande prioriteitsaandelen	1

Index	2018	2019	2020	2021	2022	2023	2024-HY2
Janbelco BV	- 0,7 %	9,1 %	-28,5 %	48,3 %	- 19,4 %	24,6 %	11,2 %
Stoxx 600 Ret.	-10,0 %	27,8 %	- 1,9 %	25,5 %	- 10,0 %	16,5 %	9,4 %
FTSE Small Cap	-12,0 %	14,9 %	4,5 %	19,9 %	- 16,2 %	2,9 %	4,7 %
MSCI Eur SMID	-10,9 %	17,8 %	2,7 %	20,5 %	- 22,6 %	10,7 %	3,3 %

De rendementen (in %) in de tabel en grafiek links zijn steeds cumulatief per kalenderjaar en gebaseerd op het netto totaal-rendement inclusief herbeleggen van dividenden (niet voor FTSE Small cap) en na kosten, belasting en beheer- en prestatie-vergoeding, vanaf 29 december 2017 en zijn uitsluitend bedoeld voor vergelijkingsdoeleinden.



Noot: alle indices zijn per 29 dec. 2017 op 100 gesteld.

Let op! U belegt buiten AFM-toezicht. Geen vergunning- en prospectusplicht voor deze activiteit.



Wijzigingen in aandelenkapitaal en geplaatste aandelen

In het tweede kwartaal van 2024 zijn geen gewone of prioriteitsaandelen ingekocht. Er hebben evenmin emissies van aandelen plaatsgevonden.

Janbelco BV heeft in deze periode geen dividenduitkeringen gedaan.

Samenstelling portefeuille per ultimo 2e kwartaal 2024

Ultimo tweede kwartaal 2024 had de portefeuille de volgende kenmerken:

- ◆ De portefeuille was voor 99 % belegd in aandelen die genoteerd zijn (of waren) op de Londense beurs en voor 1 % op de Nederlandse beurs. In de tabel hieronder worden de 5 grootste participaties weergegeven.
- ◆ Van de participaties is of was 98,4 % in GBP genoteerd, 0,7 % in USD en 0,9% in EUR.
- ◆ Gedelist waren 4 participaties met een totale balanswaarde van € 138.764 (7,0 % van fondsvermogen). Naar verwachting tijdelijk gedelist was 1 participatie met een totale balanswaarde van nihil.

Grootste 5 participaties per ultimo 2e kwartaal 2024

<u>Onderneming</u>	<u>Waarde (€)</u>	<u>Percentage</u>
Kinovo	222.430	11,2
Digital 9 Infrastructure (DGI9)	197.355	10,0
Orchard Funding Group	161.955	8,2
Secure Trust Bank	129.682	6,6
Reach PLC	127.593	6,4

Belangrijkste gebeurtenissen in het tweede kwartaal 2024

De top 5 posities in onze portefeuille zijn per eind Q2 iets gewijzigd. Zo kwam **Kinovo** terug op nummer 1 na een koersstijging van 41 %, veroorzaakt door een positieve trading update. Met een onveranderde beurskoers daalde **DGI9** van 1 naar 2. We verwachten pas na de zomer nieuws van dit fonds met betrekking tot de eventuele verkoop van deelnemingen. De grootste stijger in de voorbije 3 maanden was **Orchard Funding**, dat na een positieve update en het vooruitzicht van een tender offer, met 96 % steeg. **Secure Trust Bank** werd onze 4de grootste positie na extra aankopen en een 19 % koersstijging. Tenslotte kochten we de voorbije weken aandelen in nieuwsgroep **Reach** tot een weging van 6,4 %. Daarnaast investeerden we in 2 nieuwe posities, die ondertussen uitgroeiden tot een weging van ongeveer 5 %. Omdat we mogelijk nog willen bijkopen maken we de namen van deze bedrijven voorlopig niet bekend. Waarschijnlijk volgt hierover meer uitleg in een van de volgende maandelijkse updates.

Om geld vrij te maken voor de nieuwe investeringen werd (deels) winst genomen op o.a. **Maintel**, **PZ Cussons**, **Marvyn Value Investors** en enkele kleinere posities. Er vallen geen noemenswaardige verliezers te melden in Q2.

De verkiezingen in het Verenigd Koninkrijk op 4 juli kunnen voor wat onzekerheid zorgen, al is de algemene consensus dat de Labour Party zal winnen. Die uitslag zit volgens ons al in de koersen verwerkt. Daarom denken we dat, mogelijk na een kalmere aandelenhandel in de zomermaanden, in het najaar de Britse aandelenmarkt opnieuw hoger kan. De relatieve waarderingsachterstand op de Europese en zeker op de Amerikaanse beurzen is, volgens ons, verre van ingelopen.

Let op! U belegt buiten AFM-toezicht. Geen vergunning- en prospectusplicht voor deze activiteit.



We blijven ervan uitgaan dat de Janbelco portefeuille met haar specifieke Britse microcaps heel wat potentieel heeft om de volgende maanden verder in waarde te stijgen en zeker kansen biedt op bovengemiddelde rendementen op middellange termijn.

Onze maandelijkse publicatie Beleggersoverwegingen wordt eind juli naar de certificaathouders verstuurd en bevat meer gedetailleerde informatie over onze investeringen.

Directie Janbelco BV,
Ludo Jansen, algemeen directeur
Drs Bert Iedema RA, financieel directeur
Naarden, 2 juli 2024

Disclaimer

Dit document dient uitsluitend ter informatie en vormt geen aanbod of uitnodiging om in het Fonds te beleggen. Verwijzingen naar het Fonds en/of haar participaties zijn geen aanbeveling om hierin te investeren. Alhoewel wij de informatie en documentatie waarnaar in dit document wordt verwezen hebben verkregen uit door ons betrouwbaar geachte bronnen, doen wij geen uitspraken over de betrouwbaarheid of volledigheid daarvan. Hierop kan derhalve niet worden vertrouwd. De fondsbeheerders accepteren geen aansprakelijkheid voor eventuele investeringen die op basis van dit document worden gedaan. De fondsbeheerders wijzen er nadrukkelijk op dat investering in het Fonds aanzienlijke risico's met zich meebrengt en niet geschikt is voor alle soorten portefeuilles. In het verleden behaalde resultaten zijn geen indicatie voor toekomstige prestaties. Aandelen in het Fonds mogen niet (in-)direct worden aangeboden aan of gekocht door US personen of juridische entiteiten. Voorafgaand aan investering in het Fonds dienen potentiële beleggers zorgvuldig het Informatiememorandum te bestuderen en juridisch en fiscaal advies in te winnen over de gevolgen van een investering in het Fonds. Dit document is uitsluitend bedoeld voor exclusief gebruik door abonnees op deze nieuwsbrief en mag niet worden verspreid of verstrekt aan derden zonder de uitdrukkelijke voorafgaande toestemming van de fondsbeheerders.

Janbelco B.V. is een closed end beleggingsfonds naar Nederlands recht. Het Fonds is geregistreerd bij de Autoriteit Financiële Markten en maakt gebruik van een uitzondering van de prospectusplicht en vergunningplicht voor het beheren van een beleggingsfonds. Het Fonds en een investering in het Fonds staat niet onder toezicht van de Autoriteit Financiële Markten of De Nederlandsche Bank. Het fonds is eveneens geregistreerd bij de FSMA in België overeenkomstig Artikel 128 van de Belgische AICB-wet. Dit document is gericht op well informed investors in Nederland en België die een totale tegenwaarde van tenminste EUR 100.000 investeren.

Risico-overwegingen: Rendementsdoelen of marktverwachtingen worden niet gegarandeerd en kunnen leiden tot kapitaalverlies. Posities van het Fonds zijn onderhevig aan veranderingen in de toekomst. Beleggen in het Fonds brengt risico's met zich mee, waaronder mogelijk verlies van kapitaal. Er wordt geen garantie gegeven dat de beleggingsdoelstelling van het Fonds zal worden bereikt of dat er een rendement op kapitaal zal zijn. De waarde van een belegging kan zowel dalen als stijgen en mogelijk krijgt u niet het bedrag terug dat u oorspronkelijk heeft geïnvesteerd. Het Fonds heeft geen kapitaalbescherming. Het Fonds houdt inherente risico's in, waaronder risico's verbonden aan beleggingen in gewone aandelen, risico's verbonden aan beleggingen in kleinere bedrijven, risico's verbonden aan valutaposities en risico's verbonden aan aandelenderivaten. Voor meer informatie over de risico's wordt verwezen naar het Informatiememorandum.

Let op! U belegt buiten AFM-toezicht. Geen vergunning- en prospectusplicht voor deze activiteit.

